



Updates from the Maricopa County Elections Department about elections operations in the country's second largest voting jurisdiction.

June 17, 2021

There are many ways to cast a ballot in Maricopa County. Voters can choose to vote by mail, in person on Election Day or before, with help from a Special Election Board or accessible voting device, or voters may even request a braille, large print or Spanish ballot. We also serve thousands of military and overseas voters.



DID YOU KNOW: Some of these ballots are returned damaged or on a ballot that cannot be read by the tabulators like braille, large print ballots or military and overseas ballots. As mandated by law, these ballots must be duplicated onto a new ballot by two member teams of differing parties, are labeled as a duplicate ballot, and can be tied back to the original ballot through a tracking number. Once duplicated, the marked ballots are printed and then tabulated. Less than 1.3% of the total 2020 General Election ballots needed to be duplicated.

Maricopa County uses several different types of printers to ensure voters have the ability to cast a ballot in the way that works for them. No matter the mode in which a voter casts a ballot, all counted ballots are printed on VoteSecure paper.



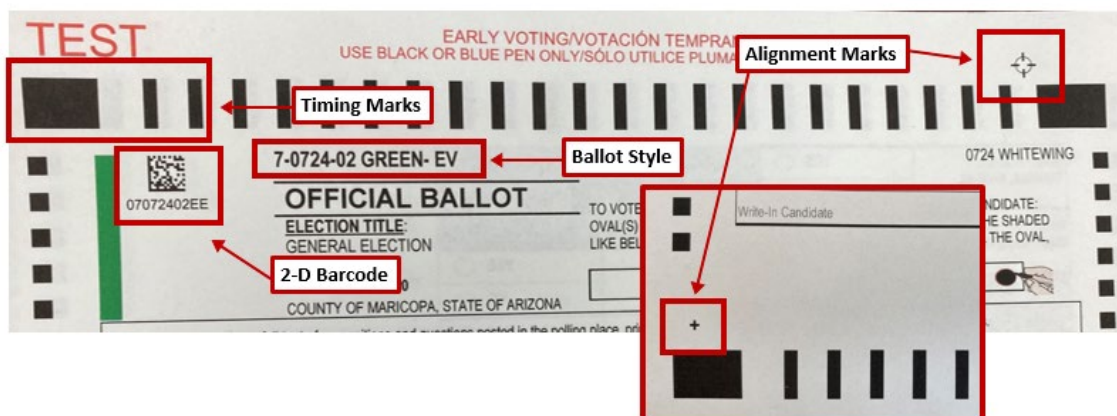
DID YOU KNOW: From a standard Lexmark, HP or Oki printer to a large scale printing press, the Elections Department ensures the same high level of security around ballot creation, printing, verification and counting no matter how a voter chooses to cast a ballot. Depending on the printer, some ballots are printed in color and others are printed in black and white. While there are no watermarks programmed on Maricopa

County ballots or on the paper, about 9% of the printers used at Vote Centers during the 2020 General Election have a standard feature which adds microscopic yellow dots to everything printed on that machine. Those dots do not impact tabulation.

To comply with the Arizona Constitution and to provide voters with a secret ballot, there is no personally identifiable information on Maricopa County ballots.

DID YOU KNOW: There are several markings on each ballot. Some are very important for tabulation and reporting purposes, and others are used for printing and ballot identification purposes. These markings include:

- **Timing Marks** — The tabulation equipment does not actually read the ballot text or handwriting from voters. To count voters' choices, the tabulation equipment is programmed to use the timing marks around the edge of the ballot to determine where the ovals should be, and then looks for a voter's mark in those target areas.
- **Ballot Style** – Your ballot is customized to ensure you only vote for the contests and candidates in your area. There were over 10,920 ballot styles in the 2020 General Election and some voters had more than 60 contests on the ballot. When a color is included, it means there are different ballot styles within a precinct.
- **2-D Barcodes** – These barcodes provide us with a quick way to identify the ballot style. They do not contain any information other than the ballot style and even include the human readable information below it.
- **Alignment Guides** – There are four alignment guides (two circles with cross hairs and two crosses) in the corners of the ballot that are only for printing purposes and do not impact tabulation.



BACKGROUND

In the midst of a pandemic, more than 2 million Maricopa County voters participated in the General Election, an 80.51% turnout of the nearly 2.6 million eligible voters.

The Elections Department has taken every precaution to ensure the safety, security, and integrity of elections in Maricopa County. The Department also took measures to ensure transparent elections procedures including having Maricopa County political party observers present during tabulation, ballot processing and more. Media have also been provided the opportunity to observe election processes and cameras are available 24-7 [here](#). See the steps taken to ensure the integrity of the November General Election [here](#).

As an added step in transparency, the county hired two independent firms to conduct a forensic audit in February 2021. The two independent Voting System Testing Laboratories investigated the internal workings of Maricopa County's tabulation equipment. Maricopa County's election equipment and software passed all tests performed by the two independent firms hired to conduct the forensic audit, according to reports by the two federally certified Voting System Testing Laboratories. Learn more about the County's forensic audit [here](#).



ABOUT THE SUBPOENA

The Arizona Senate commanded the county to turn over all election equipment, ballots and other election materials through a subpoena. A court ruled that the subpoena was valid, and the county turned over nearly 2.1 million ballots, 385 Election Day tabulators, 9 central count tabulators, and over 8 terabytes of data including tabulator logs, voter records, clones of servers and images of early ballot affidavits and ballot images.

The Senate provided those election materials to a private company called Cyber Ninjas. Maricopa County is not involved in the Cyber Ninjas audit and does not have information about its operations.

[SUBSCRIBE HERE FOR UPDATES](#)

SÓLO LOS HECHOS

Las actualizaciones del Departamento de Elecciones del Condado Maricopa sobre las operaciones electorales en la segunda jurisdicción electoral más grande del país.

17 de junio, 2020

Hay muchas maneras de votar en el Condado Maricopa. Los votantes pueden elegir votar por correo, en persona el Día de la Elección o antes, con ayuda de una Junta Electoral Especial o un dispositivo de votación accesible, o los votantes pueden incluso solicitar una boleta en braille, letra grande o en español. También servimos a miles de votantes militares y en el extranjero.



SABÍA QUE: Algunas de estas boletas son devueltas dañadas o en una boleta que no puede ser leída por los tabuladores como las boletas impresas en letra grande, braille o las boletas de los militares y votantes en el extranjero. Según lo dispuesto por la ley, estas boletas deben ser duplicadas en una nueva boleta por equipos formados por dos miembros de partidos diferentes, se etiquetan como una boleta duplicada, y

pueden vincularse a la boleta original a través de un número de rastero. Una vez duplicadas, las boletas marcadas se imprimen y se tabulan. Menos del 1.3% de total de boletas de la Elección General 2020 necesitan ser duplicadas.

El Condado Maricopa utiliza varios tipos diferentes de impresoras para asegurar que los votantes tengan la capacidad de emitir una boleta de la manera que funcione para ellos. No importa el modo en que un votante emita una boleta, todas las boletas contadas se imprimen en papel VoteSecure.



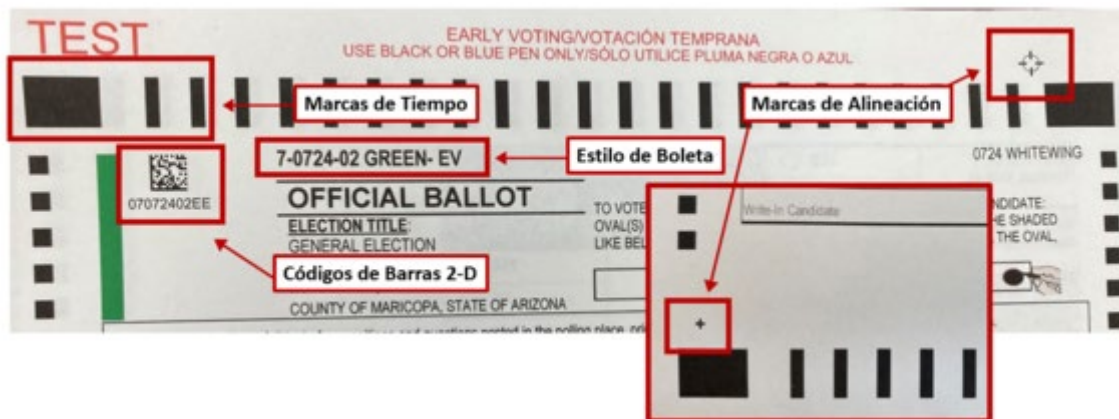
SABÍA QUE: Desde una impresora Lexmark, HP u Oki estándar hasta una impresión a gran escala, el Departamento de Elecciones garantiza el mismo alto nivel de seguridad en torno a la creación, impresión, verificación y conteo de boletas, sin importar cómo un votante elija emitir una boleta. Dependiendo de la impresora, algunas boletas se imprimen en color y otras en blanco y negro. Si bien no hay marcas de agua programadas en las boletas del Condado

Maricopa o en el papel, alrededor del 9% de las impresoras utilizadas en los Centros de Votación durante la Elección General 2020 tienen una característica estándar que añade puntos amarillos microscópicos a todo lo impreso en esa máquina. Esos puntos no impactan la tabulación.

Para cumplir con la Constitución de Arizona y proporcionar a los votantes una boleta secreta, no hay información de identificación personal en las boletas del Condado Maricopa.

SABÍA QUE: Hay varias marcas en cada boleta. Algunas son muy importantes para fines de tabulación y presentación de informes, y otras se utilizan para la impresión e identificación de boletas. Estas marcas incluyen:

- **Marcas de Tiempo** - El equipo de tabulación en realidad no lee el texto de la boleta o la escritura a mano de los votantes. Para contar las selecciones de los votantes, el equipo de tabulación está programado para usar las marcas de tiempo alrededor del borde de la boleta para determinar dónde deben estar los óvalos, y luego busca la marca de un votante en esas áreas objetivo.
- **Estilo de Boleta** - Su boleta está personalizada para garantizar que sólo vote para las contiendas y candidatos en su área. Hubo más de 10,920 estilos de boletas en la Elección General de 2020 y algunos votantes tuvieron más de 60 contiendas en la boleta. Cuando se incluye un color, significa que hay diferentes estilos de boleta dentro de un recinto.
- **Códigos de Barras 2-D** - Estos códigos de barras nos proporcionan una forma rápida de identificar el estilo de boleta. No contienen ninguna información que no sea el estilo de boleta e incluso incluyen la información legible humana que se encuentra debajo.
- **Guías de Alineación** - Hay cuatro guías de alineación (dos círculos con una cruz y dos cruces) en las esquinas de la boleta que son puramente con fines de impresión y no afectan la tabulación.



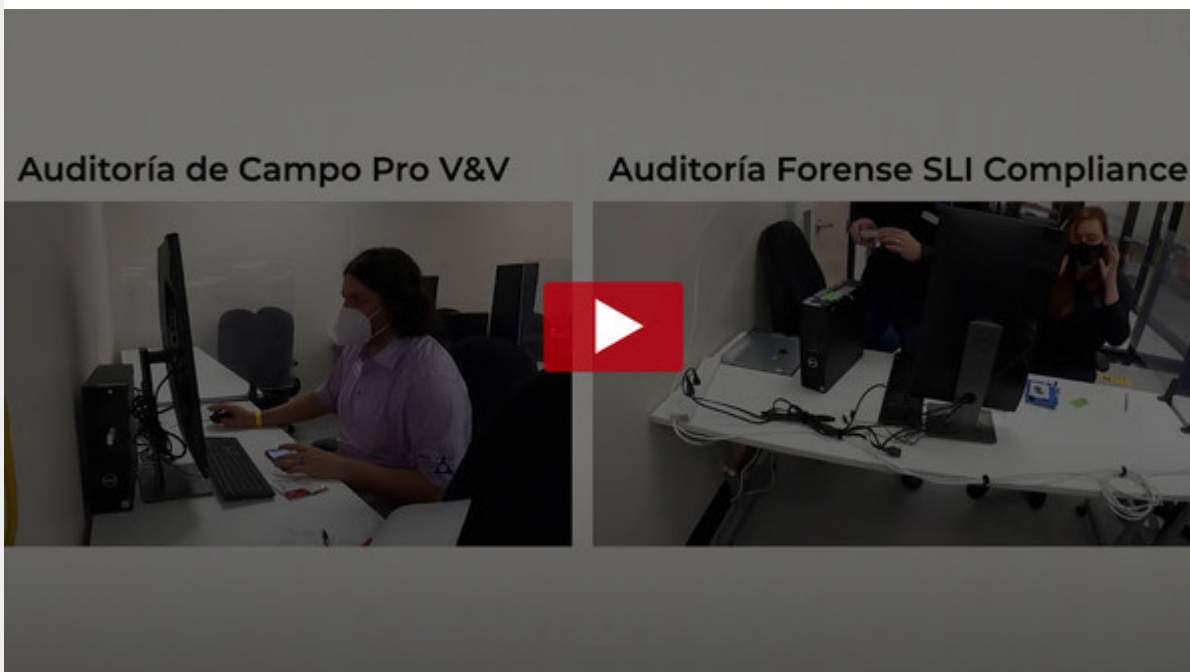
ANTECEDENTES

En medio de una pandemia, más de 2 millones de votantes del Condado Maricopa participaron en la Elección General, un 80.51% de la participación de los casi 2.6 millones de votantes elegibles.

El Departamento de Elecciones del Condado Maricopa ha tomado todas las precauciones para garantizar la seguridad y la integridad de las elecciones en el

Condado Maricopa. El Departamento también adoptó medidas para asegurar la transparencia de los procedimientos electorales, entre ellas la presencia de observadores de los partidos políticos del Condado Maricopa durante la tabulación, procesamiento de boletas y otras actividades. Los medios de comunicación también han tenido la oportunidad de observar los procesos electorales, y las cámaras están disponibles 24-7 [aquí](#). Vea las medidas adoptadas para asegurar la integridad de la Elección General de noviembre [aquí](#).

Como paso adicional, el condado contrató a dos firmas independientes para realizar una auditoría forense en febrero de 2021. Los dos Laboratorios de Pruebas de Sistemas de Votación independientes investigaron el funcionamiento interno del equipo de tabulación del Condado Maricopa. El equipo y el software de elección del Condado Maricopa pasaron todas las pruebas realizadas por las dos firmas independientes contratadas para realizar la auditoría forense, según informes de los dos Laboratorios de Pruebas del Sistema de Votación certificados federalmente. Obtenga más información sobre la auditoría forense del Condado [aquí](#).



SOBRE LA ORDEN JUDICIAL

El Senado de Arizona ordenó al condado a entregar todo el equipo electoral, boletas y otros materiales electorales a través de una orden judicial. Un tribunal dictaminó que el citatorio era válido, y el condado entregó cerca de 2.1 millones de boletas, 385 tabuladores utilizados el Día de la Elección, 9 tabuladores de conteo central, y más de 8 terabytes de datos incluyendo los registros de los tabuladores, los registros de votantes, clones de servidores e imágenes de declaraciones juradas e imágenes de boletas.

El Senado proporcionó esos materiales electorales a una empresa privada llamada Cyber Ninjas. El Condado Maricopa no está involucrado en la auditoría de Cyber Ninjas y no tiene información sobre sus operaciones.

SUSCRÍBASE PARA RECIBIR ACTUALIZACIONES



[@MaricopaVote](#)



[@MaricopaVote](#)



[@MaricopaVote](#)